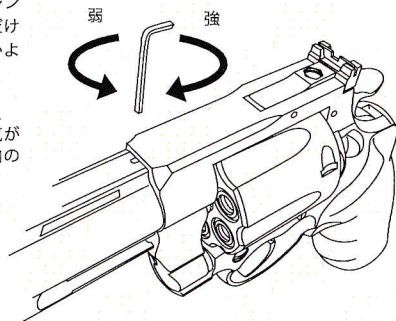


■可変ホップの調整

B B弾に回転を与えることにより、飛距離を伸ばす仕組みです。但し、B B弾にはどうしても精度面でのバラつきがあること、気温や風、ガスの状態によりB B弾に影響を受けることなどから、弾道が安定しづらい事をご承知ください。

●可変ホップ調整用スクリューを付属のレンチで回して調整します。ごく少量回すだけで効果が変わりますので、回しすぎないように十分ご注意ください。

●B B弾や銃身にオイルが着いていると、その効果ができません。その際はオイル気が無くなるまで発射を繰り返すか、銃身内のオイルを綿棒などでふき取ってください。



回転 **強**

強くする側に可変ホップスクリューを回すと、B B弾に回転が与えられ、飛距離が伸びようになります。

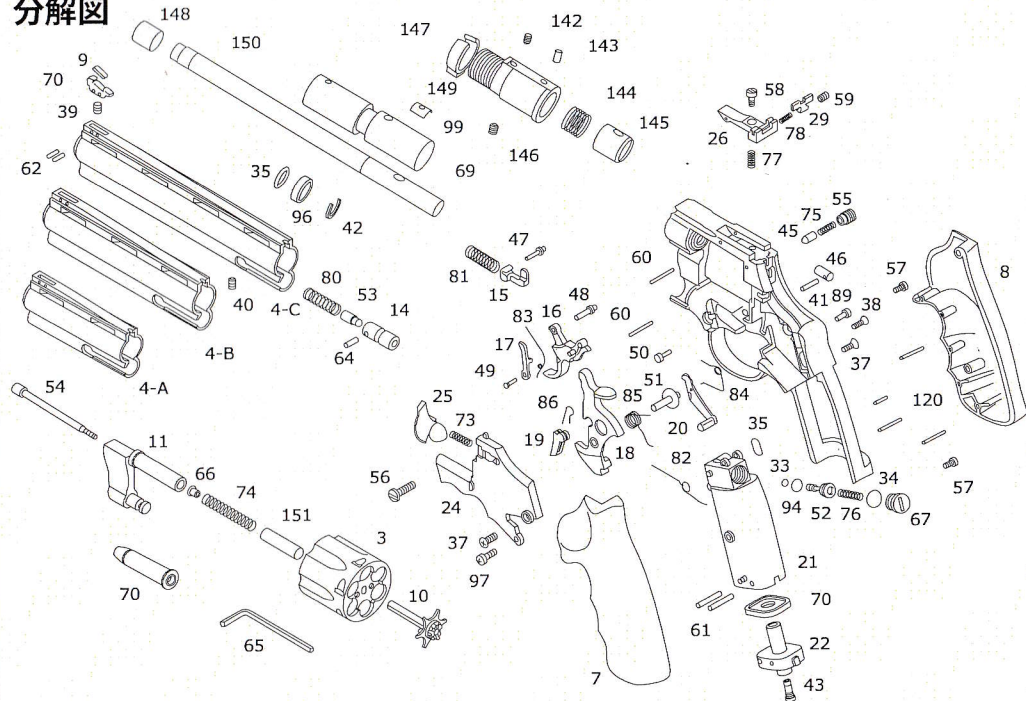
回転 **弱**

弱くする側に可変ホップスクリューを回すと、B B弾に回転が掛からなくなります。いっぱいまで弱い方に回すと、可変ホップの効果が無くなり、B B弾は放物線をえがいて飛びます。

▲ ご注意

- ホップ調整用スクリューを強くする方向に回しすぎると、弾つまりを起こす事がありますので、ご注意ください。
- ホップ調整用スクリューを弱くする側に回す場合は、スクリューが外れないようにご注意ください。
- 銃を横向きに発射しますと、思わぬ方向にB B弾が飛びますので、お止めください。
- 不用意な分解による故障等、トラブルに関しての修理や調整は有償になります。
- 誤った使用方法や分解、改造、社外パーツの使用などによる故障、事故等については当社では一切の責任を負いません。

分解図



予告なく仕様変更等を行う場合がありますのでご了承ください。

故障かな？

症状	原因	対処方法
B B弾の飛びが悪い	ガスポンベの残量不足で十分なガスがタンクに注入できていない。	新しいガスポンベをご使用ください。
	気温が低すぎる、または高すぎる。	適温下で使用してください。 気温が低すぎるとタンク内の圧力は低くなり、高すぎるとタンク内の圧力が高くなるため、発射バルブを押すことが出来なくなります。気温が高い時は「■ガスの抜き方」を参照の上、ガスタンク内のガスを抜いてください。
	連射のしすぎ。	短い間隔で連射しますと、ガスガンの特性上タンク内の圧力が急激に低下し、弾の飛びが悪くなります。間隔をあけて射撃してください。
B B弾が発射されない。	カートリッジ内、銃身にB B弾が詰まっている。	詰まっているB B弾を取り除いてください。
	可変ホップスクリューの締め込みすぎ。	詰まっているB B弾を取り除き、可変ホップスクリューを緩めて下さい。

お願い

製品に万全を期するために、弊社では出荷前に作動テストを行っております。テストには細心の注意を払って取り組んでおりますが、可動部にはどうしても微少の擦り傷等が付く場合があることをご了承ください。

- | | | | |
|------------------------|---------------------|---------------------|---------------------------|
| 3. シリンダー | 37. サイドプレート S C B | 66. エジェクターブッシュ | 146. バレルカラー S C |
| 4A. アウターバレル 4 インチ | 38. サイドプレート S C C | 67. バレルキャッチ | 147. バレルカラー |
| 4B. アウターバレル 6 インチ | 39. バレル S C | 69. バレルナット | 148. 6mm 用バレルキャップ |
| 4C. アウターバレル 8 インチ | 40. F ロックハウジング S C | 70. カートリッジ | 149. 6mm 用バレル基部 |
| 7. ホーグタイプグリップ左 | 41. ボルトピン | 73. オープンラッチ S P | 150-a. 6mm 用インナーバレル 4 インチ |
| 8. ホーグタイプグリップ右 | 42. インナーバレルクリセント | 74. エジェクター S P | 150-b. 6mm 用インナーバレル 6 インチ |
| 9. レッドランプ | 43. 注入弁 | 75. クレーン S P | 150-c. 6mm 用インナーバレル 8 インチ |
| 10. エジェクター | 45. クレーンブランチャー | 76. バルブ S P | 151. エキストラクターカラー |
| 11. クレーン | 46. ボルト | 77. エレベーション S P | |
| 14. F ロックハウジング | 47. S ストップピン | 78. ウィンデージ S P | |
| 15. シリンダストップ | 48. トリガーピン | 80. F ロック S P | |
| 16. トリガー | 49. ハンドピン | 81. S ストップ S P | |
| 17. ハンド | 50. ハンドガイド | 82. トリガー S P | |
| 18. ハンマー | 51. ハンマーピン | 83. ハンド S P | |
| 19. シア | 52. ガスバルブ | 84. アクションレバー S P | |
| 20. アクションレバー | 53. フロントロック | 85. ハンマー S P | |
| 21. ガスタンク | 54. エジェクターロッド | 86. シア S P | |
| 22. タンクベース | 55. クレーン S C | 89. キックピン | |
| 24. サイドプレート | 56. プレート S C A | 94. バルブ O リング 5*1.5 | |
| 25. オープンラッチ | 57. ホーグタイプ用グリップ S C | 96. 6mm 用バレルナットカラー | |
| 26. リアサイト | 58. エレベーション S C | 97. ナナメ M 3*6 | |
| 27. フロントサイト | 59. ウィンデージ S C | 99. ホップラバー | |
| 29. リアサイトリーフ | 60. フレームピン | 120. ホーグタイプ用グリップピン | |
| 31. タンクシール | 61. タンクピン | 142. ホップ調整用 S C | |
| 33. バルブ O リング 小 2*1.1 | 62. F サイトピン | 143. 6mm 用コンピン | S C = スクリュー |
| 34. バルブキャッチ O リング S-10 | 64. F ロックピン | 144. コン S P | S P = スプリング |
| 35. バレルナット O リング | 65. レンチ | 145. 6mm 用フォーシングコン | |

【修理依頼方法】

修理を依頼される場合は、ご購入店が弊社にご相談ください。

●基本的に往復の送料はお客様負担となります。

●正しくご使用いただけない場合でも、耐久性の限度をこえてると判断された場合の故障、誤った使用方法や改造等による故障は有料修理になります。また破損や改造の度合いが大きいものに関しては修理をお断りする場合があります。

【部品のお申込み方法】

補修用パーツのご購入は、弊社通販部にご注文下さい。弊社通販部をご利用の際は、部品の在庫、送料をあらかじめお問い合わせのうえ、現金書留が郵便局の小為替でご送金ください。

マルシン工業株式会社

〒332-0023 埼玉県川口市飯塚 3-9-35

営業時間 土曜・日曜・祭日を除く、午前9時から午後5時

お問い合わせ e-mail : marushinkk@marushin-kk.co.jp